



www.ttmteknoloji.com.tr

TTM

TEKNOLOJİ TASARIM MERKEZİ

Bilgisayar Yazılım Nakliyecilik Makine ve Kalıp Tic. Ltd. Şti.

Keykubat Mah. Yarma Sok. No: 17/A Karatay/KONYA

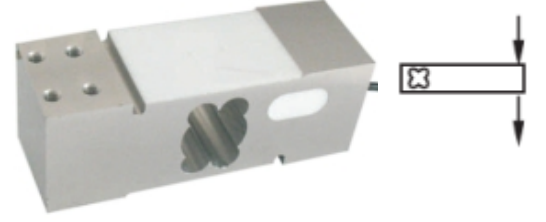
Tel: +90.332.3538491 - Fax: +90.332.3534303 - ttm@ttmteknoloji.com.tr

KELI LOAD CELL

Model: UDA Load Cell



Platform baskülleri,
basınç testi cihazları vb.
Platform scale, all kinds of
compression testing devices etc.



TEKNİK ÖZELLİKLER TECHNICAL PARAMETERS		EXC + (Kırmızı, Red) EXC - (Siyah, Black)	SIG + (Yeşil, Green) SIG - (Beyaz, White)
Kapasite Rated capacities (Emax)	50, 60, 75, 100, 150, 200, 250, 300, 350, 500, 600, 635, 750, 800 KG; 1 TON	Sıcaklık (Kompanse) Temperature range, compensated	-10°C ~ +40°C
Hassasiyet Sensitivity	2.0 ± 0.2 mV/V	Çalışma Sıcaklığı Temperature range, operating	-20°C ~ +50°C
Creep Error (30 min)	± 166 ppm	Maksimum Güvenli Yükleme Maximum safe overload	150 %F.S.
Sıfır Dengesi Zero Balance	± 3 %F.S.	Doğru Tartım Limiti Ultimate overload	300 %F.S.
TCO (Temp. Effect on Min. Dead Load Output)	± 0.03 %F.S./10°C	Tavsiye Edilen Akım Excitation, recommend	10 VDC
TC SPAN (Temperature Effect on Sensitivity)	+20°C~+40°C, ±17.5 ppm°C -10°C~+20°C, ±11.67 ppm°C	Maksimum Akım Excitation, maximum	15 VDC
Giriş Direnci Input Impedance	404 ± 15 Ω	Koruma Sınıfı Protection Class	IP65
Çıkış Direnci Output Impedance	350 ± 3 Ω	Gövde Malzemesi Construction	Aluminium (Alüminyum)
İzolasyon Direnci Insulation Impedance	≥ 2000 MΩ (50 VDC)	Kablo Çapı Cable Diameter: 5 mm	Kablo Uzunluğu Cable Length: 1.8 m
Doğruluk Sınıfı Accuracy Class	OIML C3	Maksimum Platform Ebatları Max. Platform Size: 600 x 600 mm	Tavsiye Edilen Tork Installation torque, recommended: 25 Nm



www.ttmteknoloji.com.tr

TTM

TEKNOLOJİ TASARIM MERKEZİ

Bilgisayar Yazılım Nakliyecilik Makine ve Kalıp Tic. Ltd. Şti.

Keykubat Mah. Yarma Sok. No: 17/A Karatay/KONYA

Tel: +90.332.3538491 - Fax: +90.332.3534303 - ttm@ttmteknoloji.com.tr

Model: **UDA Load Cell**

